

# ELD BAT

L'excellence du second œuvre pour vos projets neufs et de rénovation.



EB

# SOMMAIRE

03

ELD **BAT**

06

NOS MÉTIERS

07

LE SENS DES RESPONSABILITÉS

08

NOS RÉALISATIONS

11

CONTACTS

## 1993

### Les fondations d'un savoir-faire

Arrivé d'Égypte en 1993, Monsieur Mohamed ELAWADY fait ses premiers pas sur les chantiers français. Animé par la passion du bâtiment et la valeur de l'effort, il apprend le métier directement sur le terrain. Ces premières années forgent son expertise technique, sa résilience et son exigence du travail bien fait.



## 2012

### L'âme d'un bâtisseur

Fort de près de vingt années passées à maîtriser les rouages des chantiers, il franchit le cap de l'entrepreneuriat et crée sa première société. Cette étape décisive lui permet de s'affirmer en tant que chef d'entreprise, de développer son propre réseau de clients et d'acquérir une solide expérience dans la gestion globale de projets.



## 2016

### Le perfectionnement technique

Toujours soucieux d'évoluer et de répondre aux exigences de ses clients, il lance une nouvelle structure, s'orientant spécifiquement vers le ravalement et la décoration. Ces années de perfectionnement lui permettent de maîtriser les techniques de pointe du second œuvre et de consolider sa réputation de professionnel rigoureux.



## 2024

### L'héritage et le renouveau : La naissance d'ELD BAT

L'aventure prend une dimension familiale forte. Monsieur ELAWADY s'associe à son fils, Abd Elrahman, pour fonder ELD BAT. En alliant plus de 30 ans d'expertise de terrain du père au dynamisme et à la vision moderne du fils, l'entreprise connaît aujourd'hui un succès croissant. ELD BAT est l'aboutissement d'une vie de passion, portée par des valeurs de confiance, de qualité et de transmission.



# LES CHIFFRES CLÉS

+ de 30 ans

## D'expertise terrain

L'expérience cumulée de père en fils au service de vos chantiers, avec plus de 15 ans de performance

+ de 1 000 m<sup>2</sup>

## De capacité de traitement

Capacité à traiter simultanément plusieurs milliers de mètres carrés en ravalement de façade et isolation

3

## Collaborateurs au siège

Un bureau d'études et de gestion dédié pour assurer le suivi administratif, la logistique et la relation client

100 %

## Respect des délais et des normes

Un engagement total sur la sécurité, la conformité aux DTU et la propreté des chantiers





# LE BÂTIMENT : UNE EXPERTISE

Chez ELD **BAT**, nous concevons le second œuvre comme un maillon essentiel de la réussite d'un projet de construction ou de rénovation. Notre force réside dans notre capacité à maîtriser la chaîne complète des finitions, de l'enveloppe extérieure jusqu'aux détails intérieurs.

## Maîtrise technique **globale** (Intérieur & Extérieur)

Continuité d'exécution entre les lots extérieurs et intérieurs  
Interlocuteur unique pour l'ensemble des finitions  
Coordination de chantier simplifiée et optimisée

## **Exigence** de qualité et de conformité

Strict respect des normes de sécurité et des DTU  
Préparation minutieuse des supports avant intervention  
Garantie de finitions soignées, haut de gamme et durables

## **Flexibilité** et **puissance** d'intervention

Équipes qualifiées, expérimentées et 100% autonomes  
Capacité de traitement de grandes surfaces (plusieurs milliers de m<sup>2</sup>)  
Grande réactivité et respect absolu des délais contractuels

## Chantiers **propres** et **responsables**

Sécurité prioritaire sur site (élaboration et respect du PPSPS)  
Propreté constante des zones d'intervention  
Limitation des nuisances (bruit, poussière) et tri rigoureux des déchets

« Une synergie de compétences au service de vos projets »

# NOS MÉTIERS

ELD **BAT** se positionne comme un partenaire fiable capable d'intervenir :



**En façade**



**En isolation thermique**



**En peinture intérieure**



**En revêtements muraux**

Notre polyvalence permet d'optimiser la coordination chantier et d'assurer une qualité homogène sur l'ensemble des lots confiés.



## Sécurité et prévention avant tout

---

La sécurité sur nos chantiers est une **priorité absolue**. Nous veillons au respect strict des normes de sécurité en vigueur et appliquons une **Charte Hygiène et Sécurité** au sein de notre société. Nos équipes disposent de tous les **équipements et kits de protection nécessaires** pour intervenir en toute sérénité.



## Exigence qualité et transparence

---

Nous garantissons des **travaux conformes aux prescriptions techniques et aux DTU** (Documents Techniques Unifiés). Nous nous engageons sur le **respect des délais**, la **conformité réglementaire** de nos réalisations et le maintien d'une **communication fluide** tout au long de l'exécution.



## L'humain au cœur de notre réussite

---

Nous sommes convaincus que la qualité de nos prestations repose sur nos équipes. Tous nos collaborateurs sont **pleinement impliqués dans notre démarche qualité**. Compétentes et qualifiées, nos équipes sont suffisamment **autonomes** pour prendre des décisions rapides sur les chantiers, garantissant ainsi une **forte réactivité**.

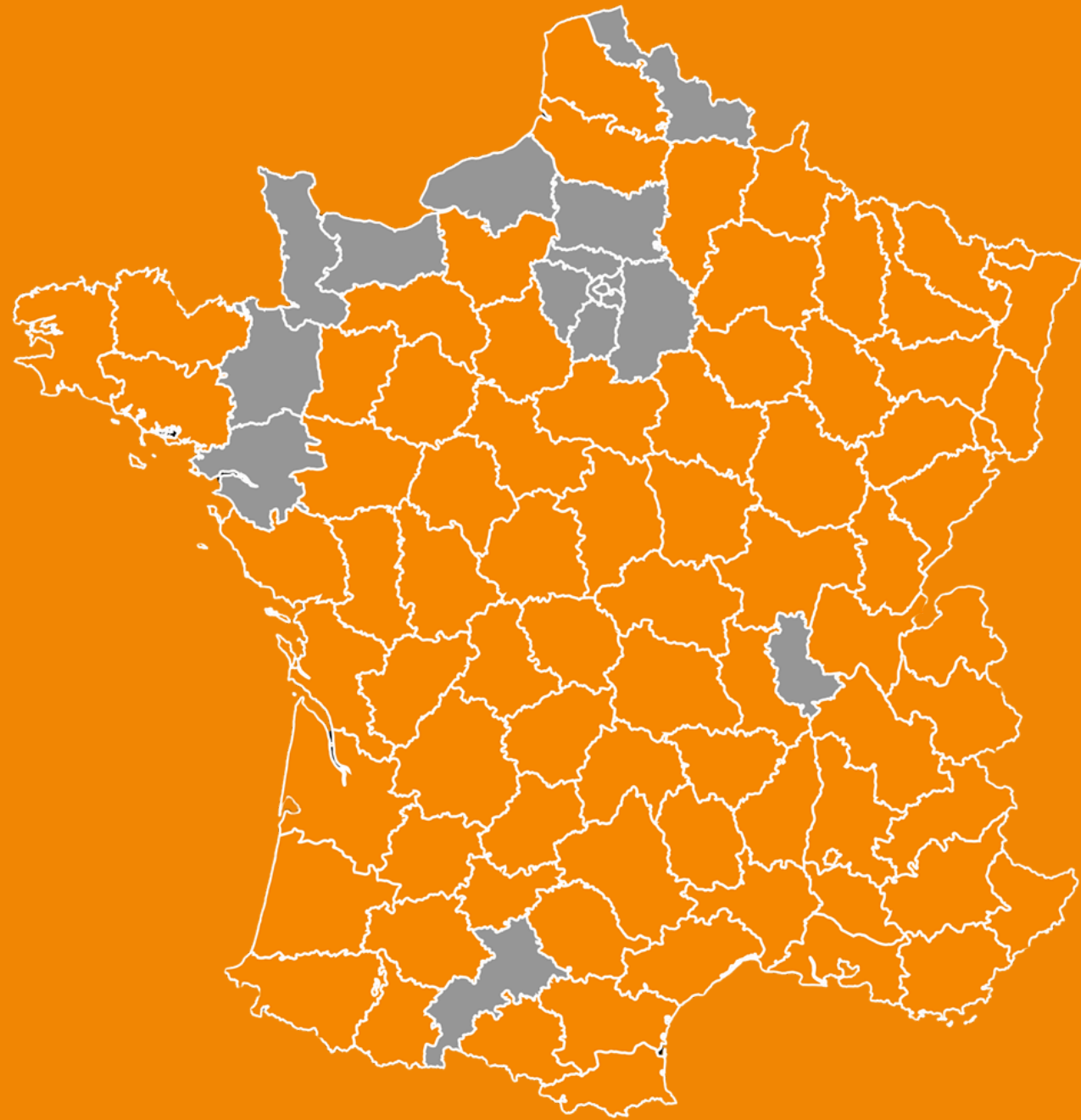


## Démarche environnementale et "Chantier Propre"

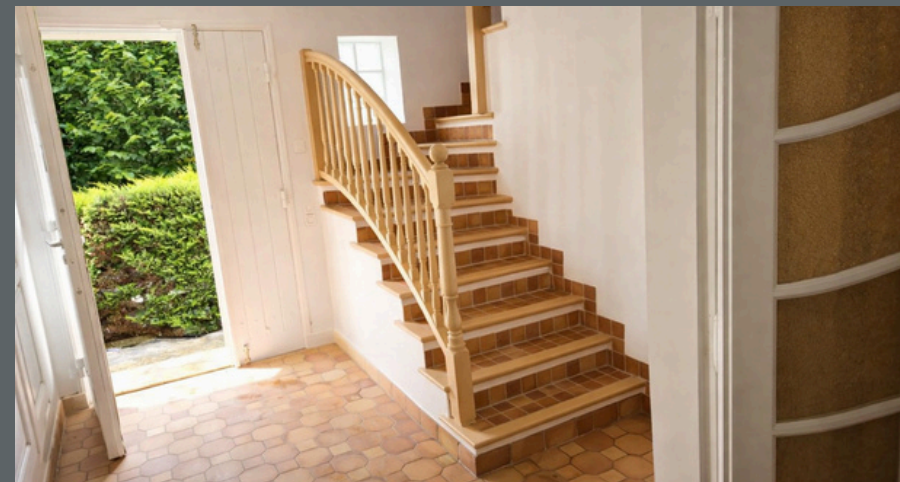
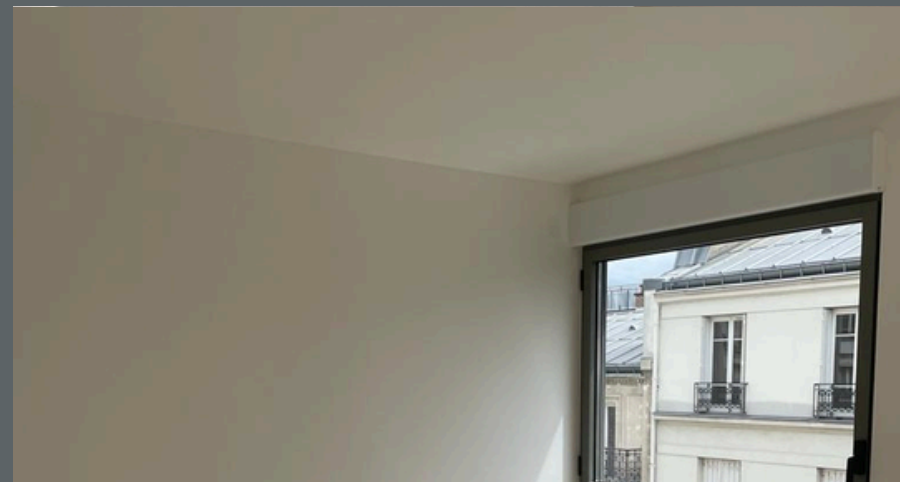
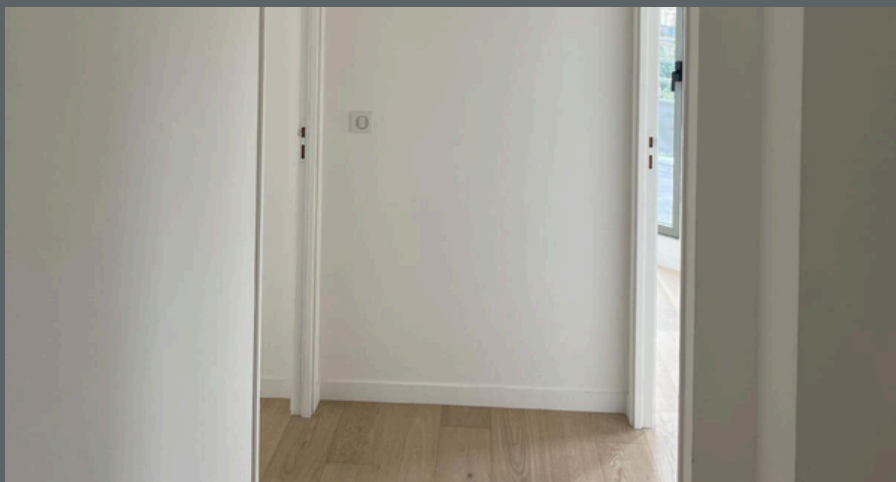
---

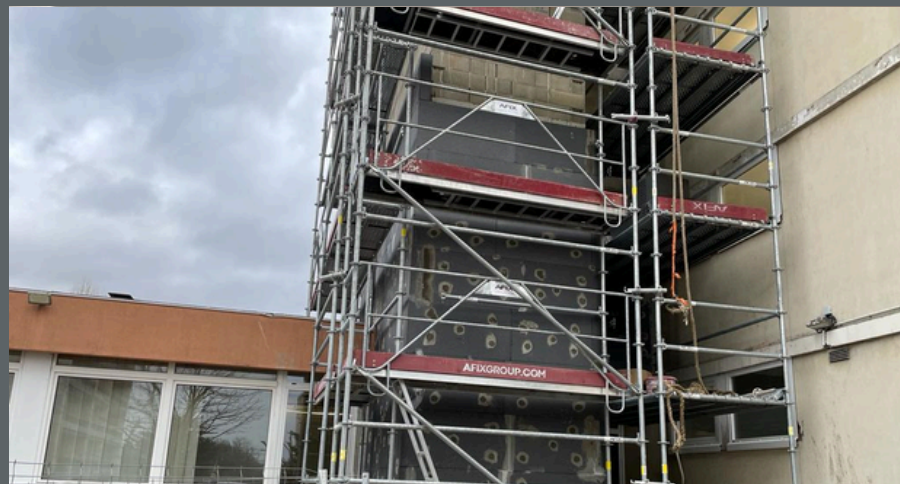
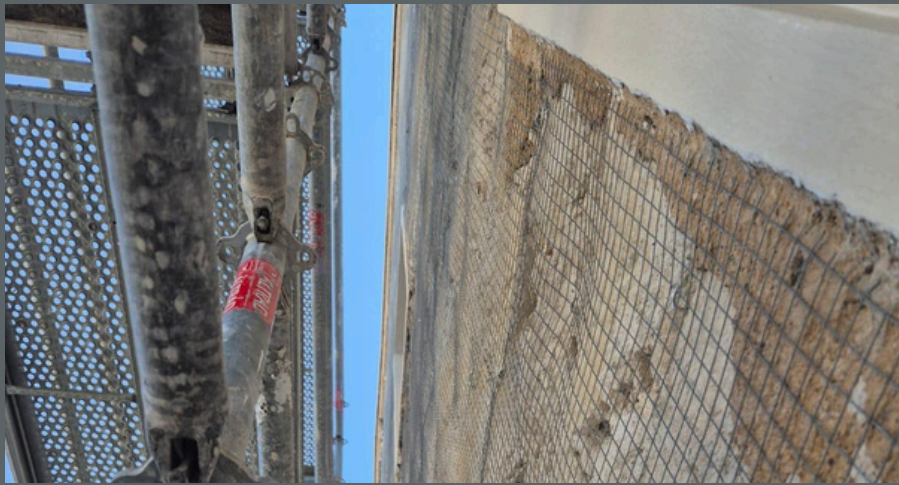
Nous sommes engagés dans une politique de **développement durable**. À travers notre **Charte de chantier propre**, nous **gérons rigoureusement nos déchets** et **limitons les nuisances sonores** pour le voisinage. Nous veillons également à réduire **l'impact de nos interventions**.

# NOS RÉALISATIONS



Capacité d'intervention  
sur **l'ensemble** du  
territoire français





# CONTACTS

## ELD BAT

22 Rue Cyprien Samson  
95190 Goussainville

+ 33 (0) 6 52 03 44 88  
[contact@eldbatiment.fr](mailto:contact@eldbatiment.fr)

## Retrouvez-nous sur



ELD BAT



ELD BAT



ELD BAT



ELD BAT



ELD BAT



[eldbatiment.fr](http://eldbatiment.fr)

Entreprise réactive, orientée qualité et respect des délais.